

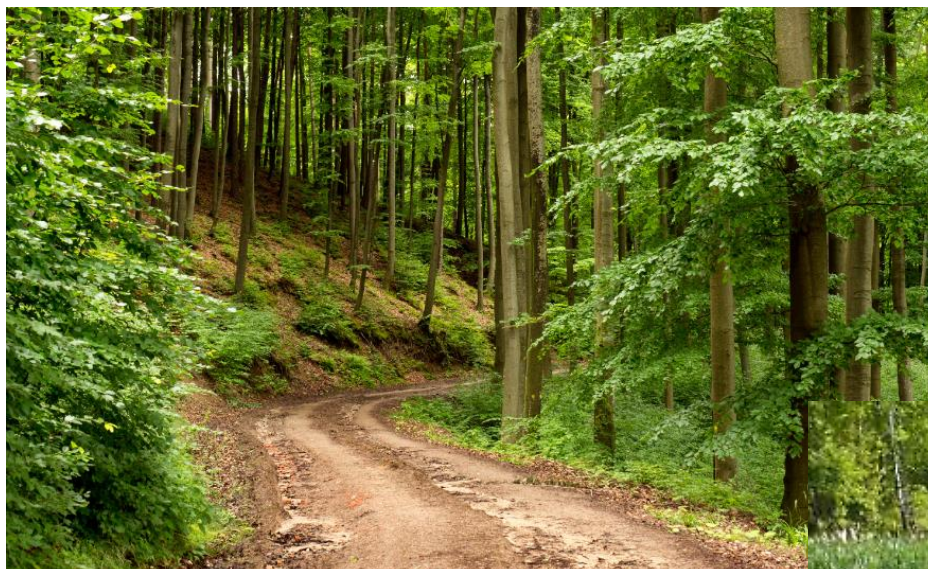


Zostań EKObohaterem!

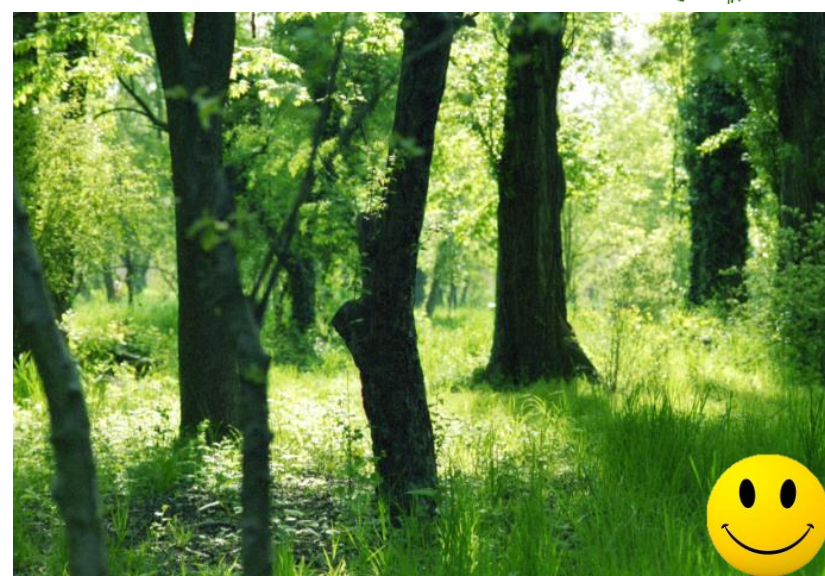


WOJEWÓDZKI FUNDUSZ
OCHRONY ŚRODOWISKA
I GOSPODARKI WODNEJ
W POZNANIU

Co wybierasz?



Co wybierasz?



**Małymi kroczkami
możemy osiągnąć
duże efekty!**



Czym są ODPADY ?

To substancje lub przedmioty,
których się pozbywamy.



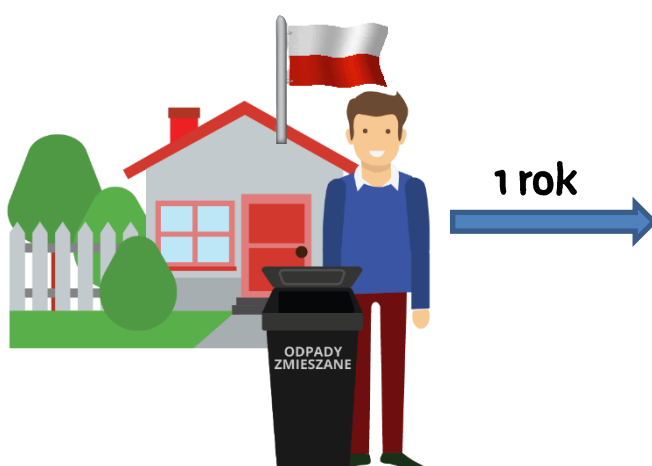
Ile odpadów produkujemy w ciągu roku?

12,5 mln ton
odpadów rocznie

ponad **1840**
boisk piłkarskich
na wysokość bramki!



Ile odpadów produkuje każdy z nas ?

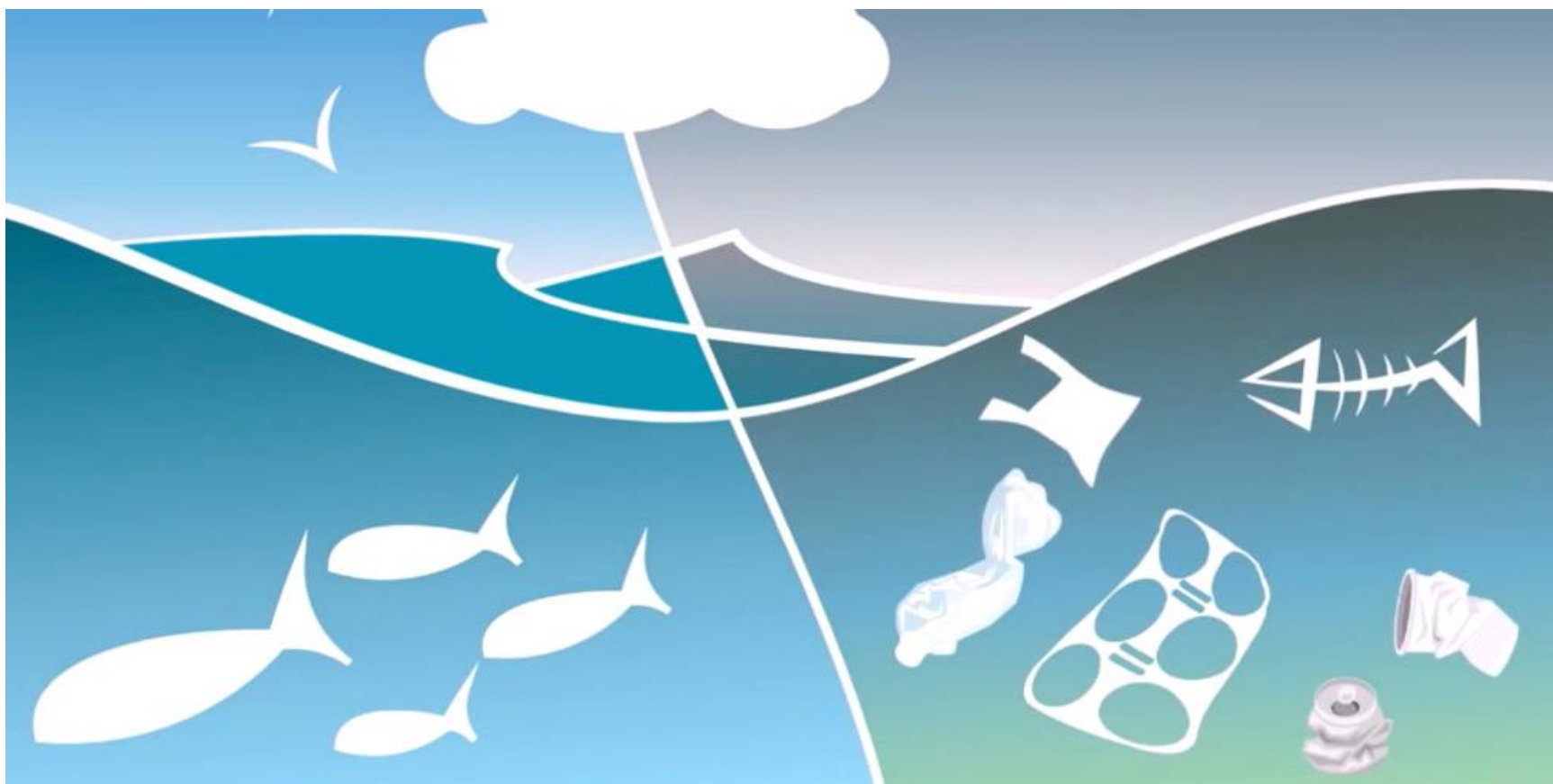


325 kg

= 54 x



Za dużo odpadów!



**w 2050 r. w morzach i oceanach będzie
więcej śmieci niż ryb!**

Hierarchia sposobów postępowania z odpadami

1 Zapobieganie powstawaniu odpadów

Działaj tak, by w Twoim otoczeniu powstawało jak najmniej odpadów.

2 Przygotowanie do ponownego użycia

Naprawiaj i wykorzystuj ponownie przedmioty, a jeśli ich nie potrzebujesz - sprzedaj albo przekaz bliskim lub potrzebującym.

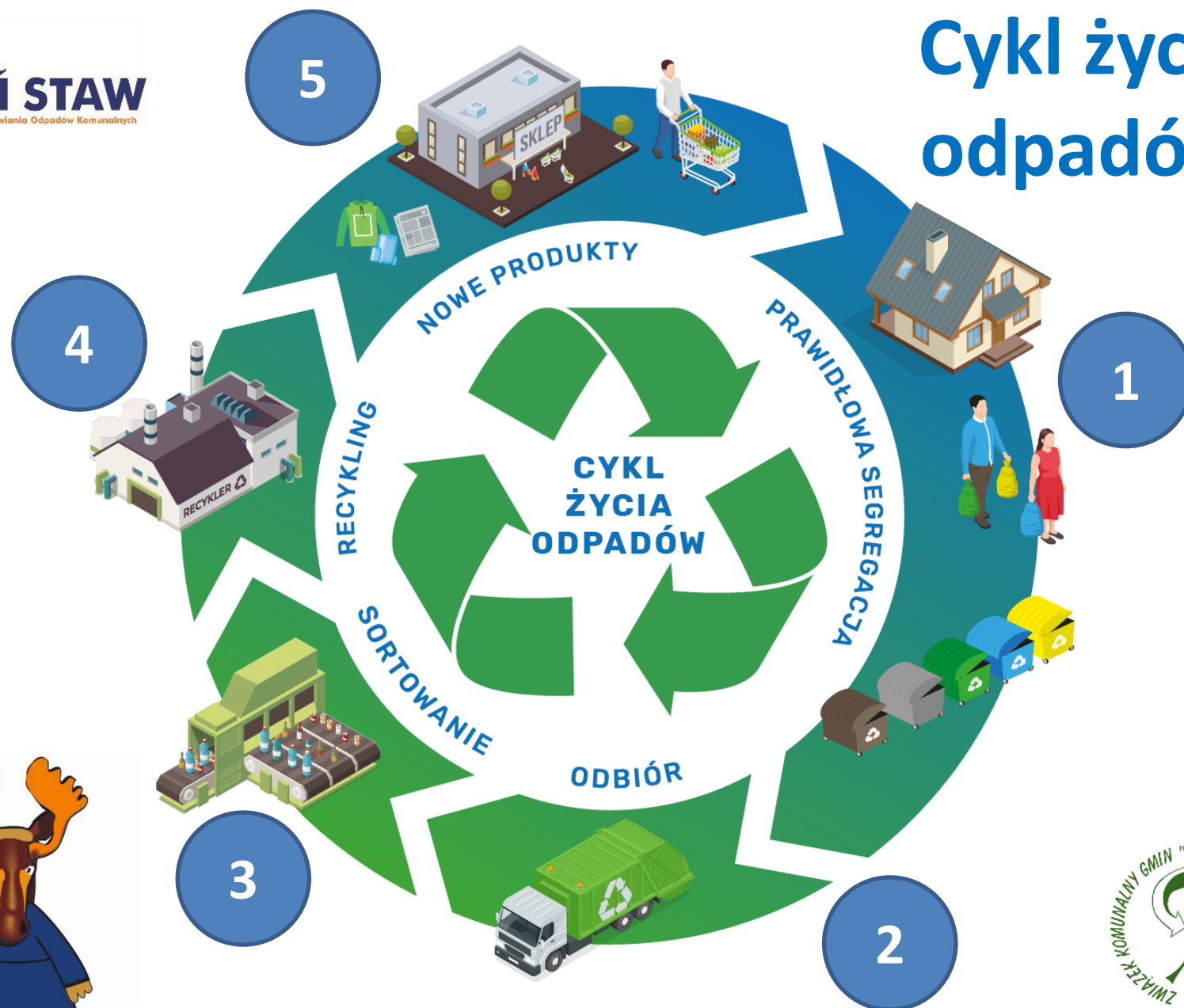
3 Odzyskiwanie - recykling

Segreguj i kompostuj - dzięki temu z zebranych surowców powstaną nowe, przydatne produkty.

4 Unieszkodliwianie

Odpady nienadające się do przetworzenia powinny trafić na składowisko - nie spalaj ich w domowym piecu i nie wyrzucaj do lasu!

Cykl życia odpadów





WSZYSCY MUSIMY SEGREGOWAĆ!!!

PLASTIK I METAL



MY DO
ŻÓŁTEGO!



odkręcamy

opróżniamy



nie myjemy



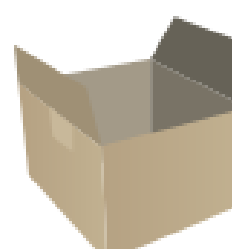
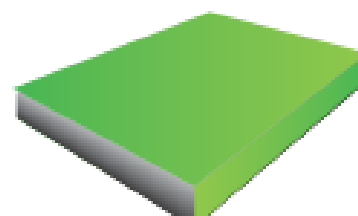
zgniatamy



SZKŁO



PAPIER



mokre,
zabrudzone,
tłuste

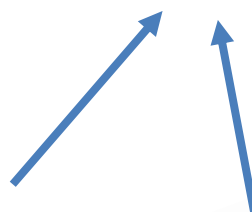


usuwamy
inserty

BIO



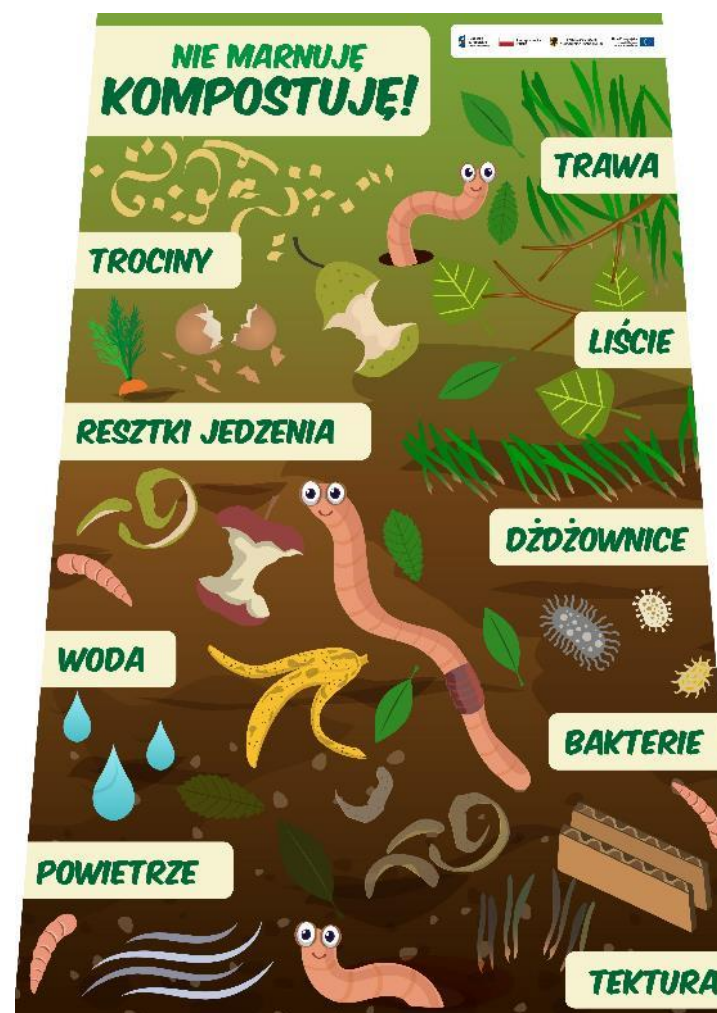
PSZOK



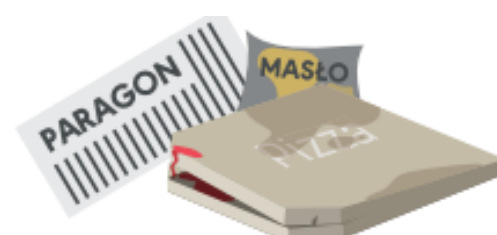
**Wrzucaj luzem,
bez foliówki!**



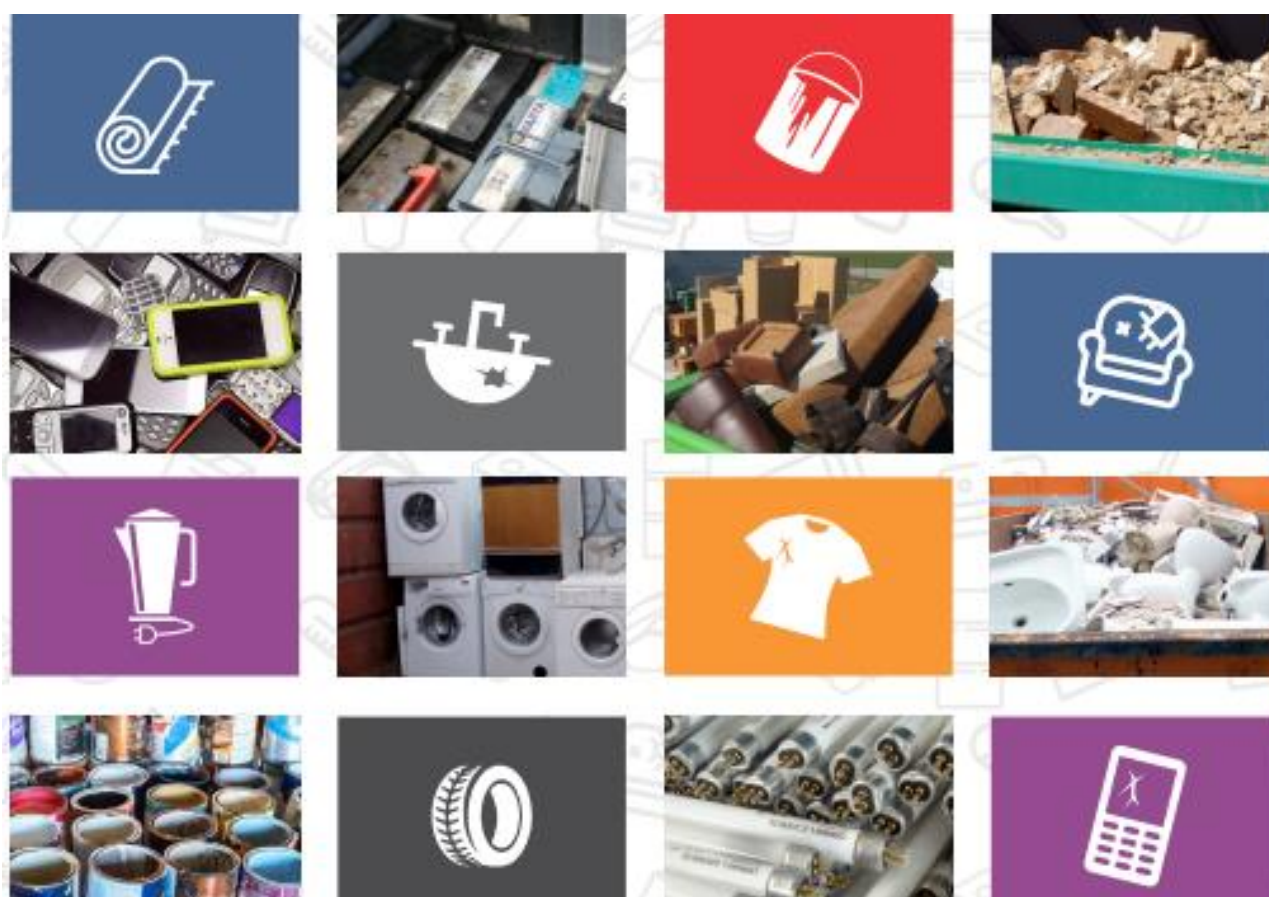
Kompostowanie



ZMIESZANE (RESZTKOWE)



Odpady problemowe, niebezpieczne?



PSZOK*

*Punkt Selektywnego Zbierania Odpadów Komunalnych



to miejsce, w którym możesz oddać bezpłatnie
odpady problemowe, powstające w Twoim domu m.in.:

Jakie odpady do PSZOK-u?



Nie pal śmieci!

STOP SMOG!



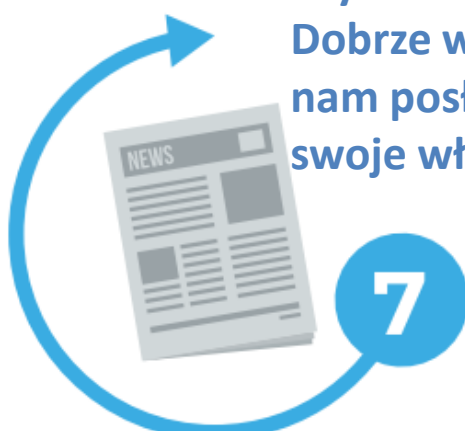
NIE PAL ŚMIECI



Ciekawostki

Czy wiesz, że makulatura ma 7 żyć?
Dobrze wysegregowany papier może
nam posłużyć 7 razy zanim straci
swoje właściwości.

Plastikowe odpady stanowią duże
zagrożenie dla przyrody, jeśli
trafią np. do lasu czy morza -
zwierzęta mogą się w nie zaplątać
lub nimi udusić.



Jeśli każdy z nas wyrzuci do
kosza tylko jeden słoik, to na
składowiska w całej Polsce
trafi rocznie 10 tys. ton szkła.



10 tys. ton



1 tona papieru z makulatury
pozwala zaoszczędzić 17 drzew.

Ciekawostki



Każde 100 kg papieru to średniej wielkości dwa drzewa, przy czym należy wiedzieć, że jedno drzewo produkuje w ciągu roku tlen wystarczający dla 10 osób.

Tworzywa sztuczne produkuje się z ropy naftowej - zasobu, którego ilość jest ograniczona - odzyskując tworzywa sztuczne, oszczędzamy ropę naftową i zużywamy mniej energii.



Szkło można wielokrotnie przetwarzać – poddane recyklingowi zostanie wykorzystane do produkcji kolejnych opakowań lub włókien izolacyjnych.

Szkło nie ulega biodegradacji - czas jego rozpadu może wynieść ponad 4000 lat.

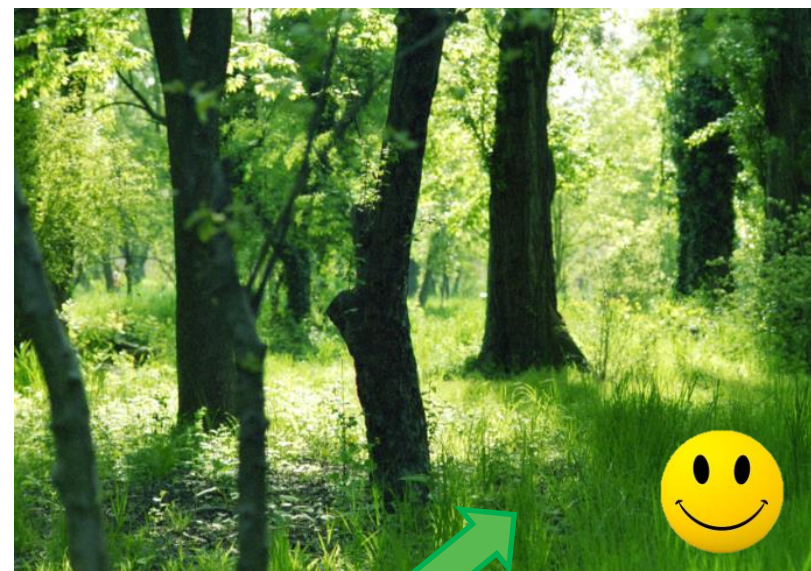


4000 lat

I Ty możesz być EKObohaterem !



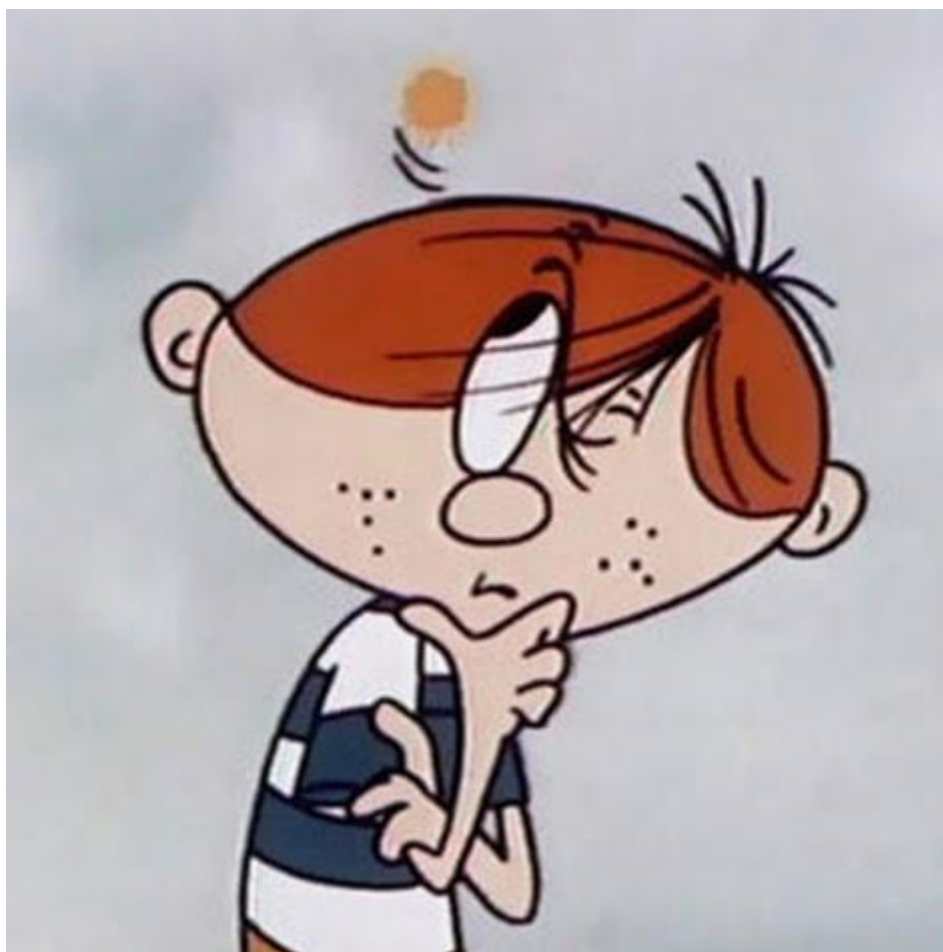
Co wybierasz?



Wykorzystane źródła:

1. Ekorum
2. byceko.pl
3. ecoportal.com.pl
4. ekologia.pl
5. Fundacja Nasza Ziemia
6. Główny Urząd Statystyczny
7. Polska Grupa Recyklingu PROEKO
8. postronienatury.pl
9. Ulica Ekologiczna

Część warsztatowa



Karton po mleku



Stare opony



Przeterminowane lekarstwa



Słoiki



Niepotrzebna, stara książka



Skoszona trawa



Zużyty pampers





www.orlistaw.pl



**Dziękujemy
za uwagę!**



**Dofinansowano
ze środków:**



WOJEWÓDZKI FUNDUSZ
OCHRONY ŚRODOWISKA
I GOSPODARKI WODNEJ
W POZNANIU